

**TIN CẢNH BÁO LŨ QUÉT, SẠT LỖ ĐẤT, SỤT LÚN ĐẤT DO MƯA LŨ
HOẶC DÒNG CHẢY TRÊN TỈNH THÁI NGUYÊN**

1. Tình hình mưa đã qua:

Trong 06 giờ qua (từ 22 giờ ngày 26/08 đến 04 giờ ngày 27/08), địa bàn tỉnh Thái Nguyên đã có mưa vừa, mưa to, có nơi mưa rất to như: Hoàng Nông 85,2 mm (La Bằng); Ký Phú 62,2 mm (Vạn Phú); Minh Tiến 43 mm (Đức Lương); Mỹ Yên 68,2 mm (Đại Từ); Phú Cường 54,8 mm (Phú Thịnh); Phú Lạc 41,6 mm (Phú Lạc); Phúc Thuận 45,3 mm (P. Phúc Thuận); Phúc Trìu 30,6 mm (Tân Cương); Quân Chu 87,2 mm (Quân Chu); Yên Lãng 70,8 mm (Phú Xuyên);

Mô hình độ ẩm đất cho thấy một số khu vực thuộc tỉnh Thái Nguyên đã gần bão hòa (trên 80%) hoặc đạt trạng thái bão hòa..

2. Cảnh báo mưa trong thời gian tiếp theo:

Trong 06 giờ tới, trên địa bàn tỉnh Thái Nguyên tiếp tục có mưa với lượng mưa tích lũy từ 10.0-30.0mm, cục bộ trên 60.0mm.

3. Cảnh báo nguy cơ:

Trong 06 giờ tới, nguy cơ xảy ra lũ quét trên các suối nhỏ; Sạt lở đất, sụt lún đất trên sườn dốc, taluy dương khu dân cư, các tuyến đường giao thông, khu vực có các công trình đang thi công; Ngập úng cục bộ ở vùng trũng thấp tại khu vực thuộc các xã, phường tỉnh Thái Nguyên (Chi tiết tại phụ lục 1).

4. Cảnh báo cấp độ rủi ro thiên tai do sạt lở đất, sụt lún đất do mưa lũ hoặc dòng chảy: Cấp 1.

5. Cảnh báo tác động của sạt lở đất, sụt lún đất do mưa lũ hoặc dòng chảy: Lũ quét, sạt lở đất, sụt lún đất, ngập úng có thể gây tác động rất xấu đến môi trường, uy hiếp tính mạng của người dân; gây tắc nghẽn giao thông cục bộ, làm ảnh hưởng tới quá trình di chuyển của các phương tiện; phá hủy các công trình dân sinh, kinh tế gây thiệt hại cho các hoạt động sản xuất, hoạt động kinh tế- xã hội.

Kiến nghị các cơ quan chức năng tại địa phương được cảnh báo cần cảnh báo cho người dân thận trọng khi lưu thông qua các ngầm, tràn...đang bị ngập do lũ, nước chảy xiết.

Tin phát lúc: 04 giờ 45 phút cùng ngày.

Dự báo viên: Lê Thu Hà, Phạm Ngọc Sơn

GIÁM ĐỐC



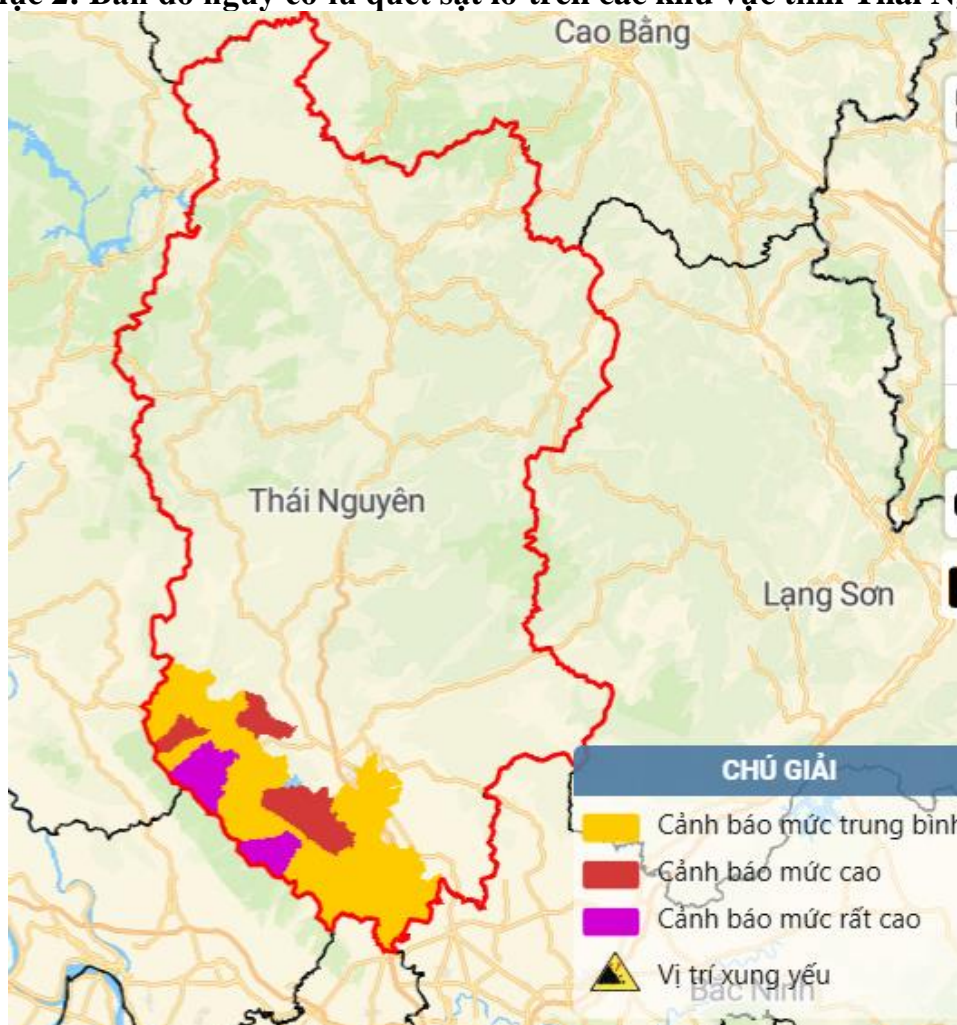
Nguyễn Anh Tuấn

PHỤ LỤC

Phụ lục 1: Danh sách các khu vực có nguy cơ xảy ra lũ quét, sạt lở đất đá trong 06 giờ tới

TT	Xã, Phường	TT	Xã, Phường
1	Đại Từ	13	P. Gia Sàng
2	La Bằng	14	P. Linh Sơn
3	Quân Chu	15	P. Phan Đình Phùng
4	Đại Phúc	16	P. Phổ Yên
5	Phú Lạc	17	P. Phúc Thuận
6	Phú Xuyên	18	P. Quyết Thắng
7	Tân Cương	19	P. Sông Công
8	Điềm Thụy	20	P. Tích Lương
9	Đức Lương	21	P. Trung Thành
10	P. Bá Xuyên	22	P. Vạn Xuân
11	P. Bách Quang	23	Phú Thịnh
12	Thành Công	24	Vạn Phú

Phụ lục 2: Bản đồ nguy cơ lũ quét sạt lở trên các khu vực tỉnh Thái Nguyên



Chi tiết tại đường link: <http://luquetsatlo.nchmf.gov.vn/>